

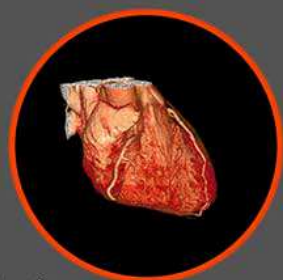
心臓CTは、検査から結果までわずか1時間程度、しかも低被ばく。

# 富士山頂まで ロープウェイで!

・・・というくらい、**心臓CT(検査)**が  
楽になりました。

登山には十分な準備や装備、行程等に時間がかかります。もし登山口から山頂までロープウェイが開通したら、いつでも気軽に身近な恰好で頂上を踏むことが出来るかもしれません。心臓CT(検査)も今までは、入院が必要だったり、カテーテル挿入や検査結果に時間がかかるなど、精神的肉体的負担が強いられてきました。しかしこのほど導入した新型CTにより、「**入院不要、カテーテル不要、検査から結果までわずか1時間程度**」と大変身近になりました。

検査→結果→



→わずか1時間。

しかも、低被ばく。